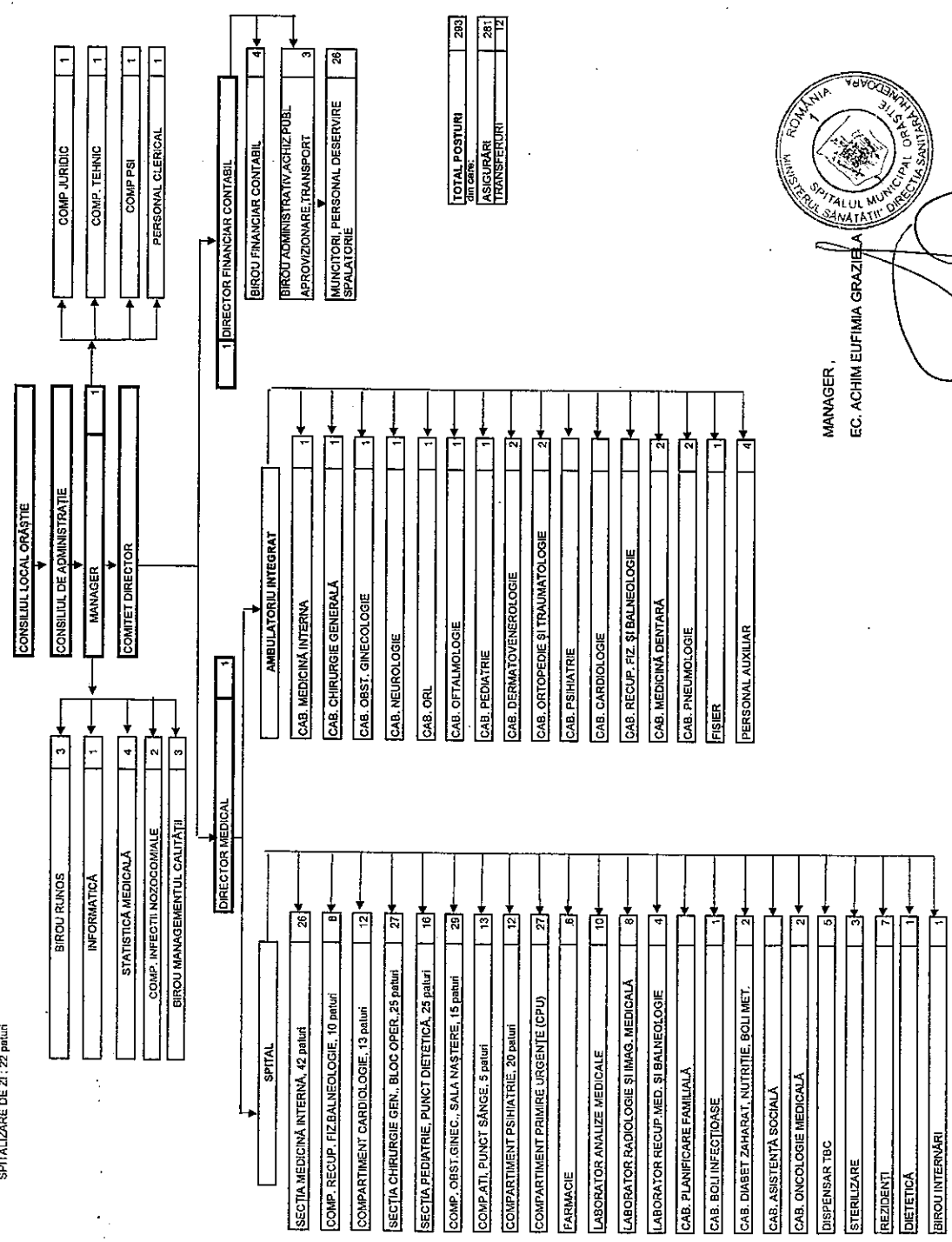


ANEXA NR. 2
la HCL nr. 1/2015

CONSILIUL LOCAL ORĂȘTIE
SPITALUL MUNICIPAL ORĂȘTIE
UNITATE SPITALICEASCĂ IV
TOTAL: 165 paturi
ÎNSOȚITORI: 7 paturi
SPITALIZARE DE ZI: 22 paturi

ORGANIGRAMA SPITALULUI MUNICIPAL ORĂȘTIE
01.01.2015



TOTAL POSTURI	263
din care:	
ASIGURARI	281
TRANSFERURI	12



MANAGER,
EC. ACHIM EUFIMIA GRAZIE